



GROUP
eligere

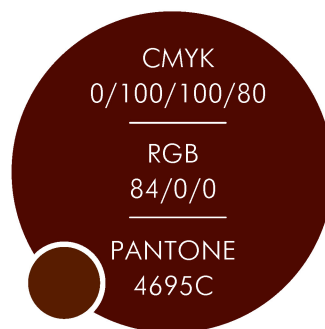
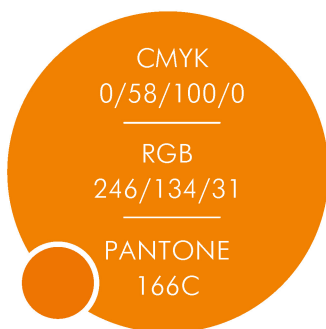
BRAND-BOOK





ФИРМЕННЫЕ ЦВЕТА

Примеры использования: модель CMYK - в полиграфии; модель RGB - видео и интернет; Pantone - при печати чистыми красками



Только как часть градиента

Дополнительные (фонový) цвет



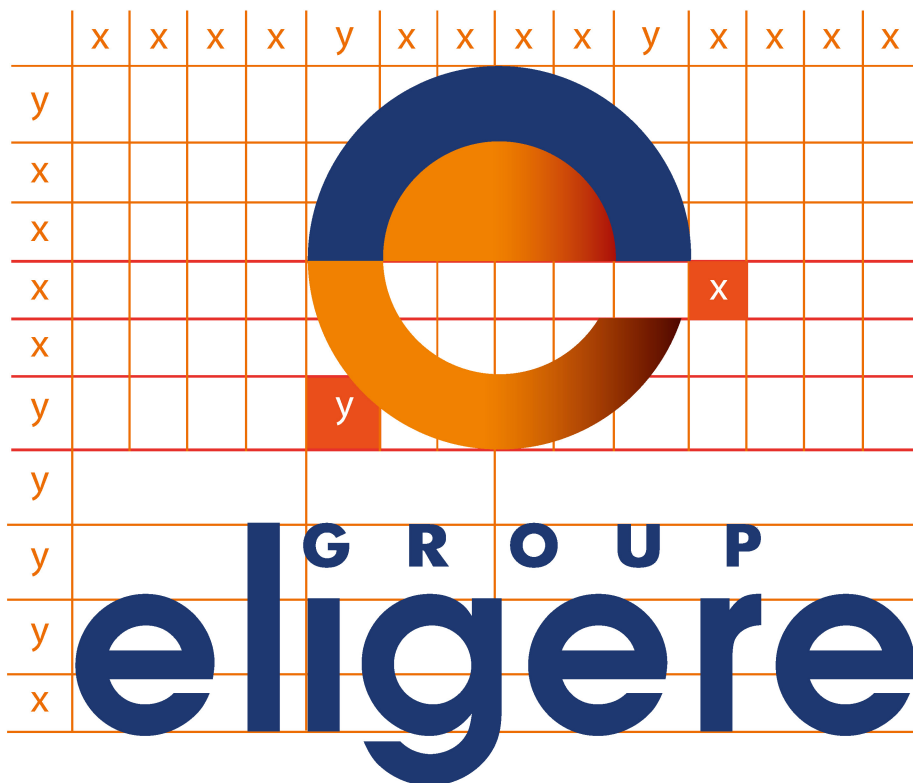
полноцвет



2 цвета



ПОСТРОЕНИЕ



Допускается использования знака и написания отдельно друг от друга, но при этом они не должны находится в одной области макета





ФИРМЕННЫЕ ШРИФТЫ

Для больших объёмов рекламного текста рекомендуется использовать FuturaBookC и Futuris. Для подзаголовков и небольших текстовых блоков - FuturaDemiC. Для заголовков Futuris Bold.

Futuris Bold

АБВГДЕЖЗИКЛМНОПРСТУФХЦЧШЩЪЫЭЮЯ
абвгдежзиклмнопрстуфхцчшщъыэюя
ABCDEFGHIJKLMOPQRSTUVWXYZI
abcdefghijklmopqrstuvwxyz
1234567890~!@#\$%^&*()_+ = - : ; / ? . , { }

Futuris

АБВГДЕЖЗИКЛМНОПРСТУФХЦЧШЩЪЫЭЮЯ
абвгдежзиклмнопрстуфхцчшщъыэюя
ABCDEFGHIJKLMOPQRSTUVWXYZI
abcdefghijklmopqrstuvwxyz
1234567890~!@#\$%^&*()_+ = - : ; / ? . , { }

FuturaDemiC

АБВГДЕЖЗИКЛМНОПРСТУФХЦЧШЩЪЫЭЮЯ
абвгдежзиклмнопрстуфхцчшщъыэюя
ABCDEFGHIJKLMOPQRSTUVWXYZI
abcdefghijklmopqrstuvwxyz
1234567890~!@#\$%^&*()_+ = - : ; / ? . , { }

FuturaBookC

АБВГДЕЖЗИКЛМНОПРСТУФХЦЧШЩЪЫЭЮЯ
абвгдежзиклмнопрстуфхцчшщъыэюя
ABCDEFGHIJKLMOPQRSTUVWXYZI
abcdefghijklmopqrstuvwxyz
1234567890~!@#\$%^&*()_+ = - : ; / ? . , { }



НЕДОПУСТИМОЕ ИСПОЛЬЗОВАНИЕ



Запрещено изменять общие пропорции



Запрещено как-либо исказить
комбинированный товарный знак



Запрещено размещать знак под углом



Запрещено использовать оформительские
эффекты (обводки, тени и т. д.).



Запрещено изменять пропорции и расположение
элементов комбинированного товарного знака
относительно друг друга (кроме указанных в бб)



Запрещено как-либо изменять цвета в
комбинированном товарном знаке
(кроме указанных в бб)



Запрещено использовать позитивный
цветной товарный знак на фоне яркостью
более 30%.



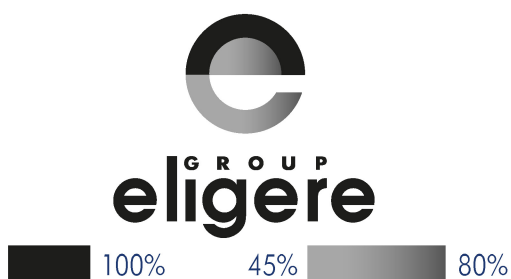
Запрещено размещать товарный знак
на пёстром фоне



ЧЕРНО-БЕЛОЕ ИЗОБРАЖЕНИЕ

Черно-белые варианты применяются исключительно в тех случаях, когда применение цвета невозможно по технологическим причинам (например документооборот с применением чёрно-белой оргтехники - принтеров, копировальных аппаратов, факсов, печать в чёрно-белых газетах...)

Использование инверсного ч/б изображения применять только в исключительных случаях, когда использование позитивного варианта невозможно.



Ч/Б вариант для использования в ч/б изданиях высокого качества, журналах, полиграфии.



Ч/Б вариант для использования в ч/б газетных изданиях, ризографе, факсе, ксерокопии



Вариант для тиснения, гравировки на металле и тд



Инверсия



КОМБИНИРОВАННЫЙ ТОВАРНЫЙ ЗНАК

Основной вариант





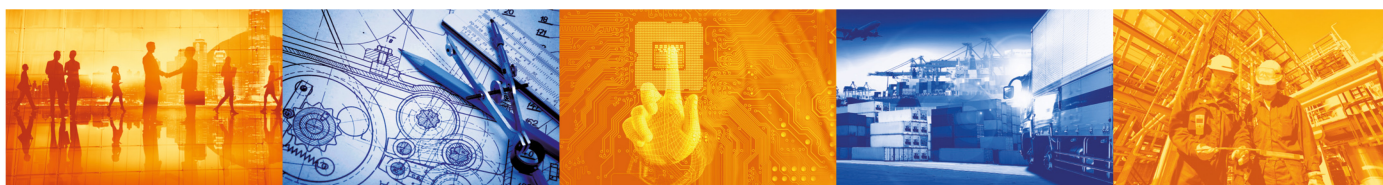
ФИРМЕННЫЙ ГРАФИЧЕСКИЙ ЭЛЕМЕНТ

1 элемент полоска (фирменный цвет СМУК 11/4/0/0)

2 элемент коллаж



3 элемент фирменные фото в обработке



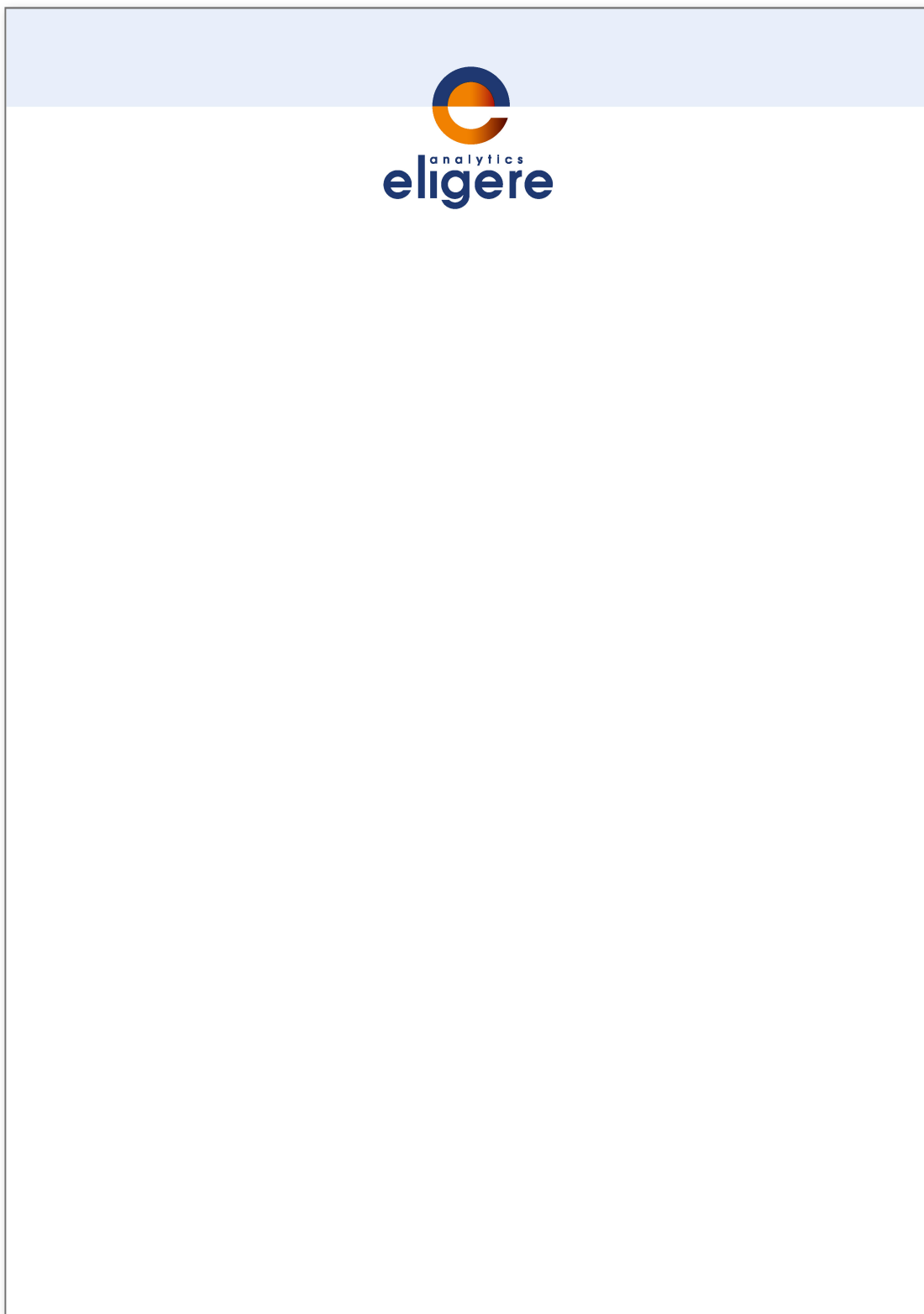


ВИЗИТНАЯ КАРТОЧКА





ФИРМЕННЫЙ БЛАНК





РОЛЛ-АП

85x200



GROUP
eligere

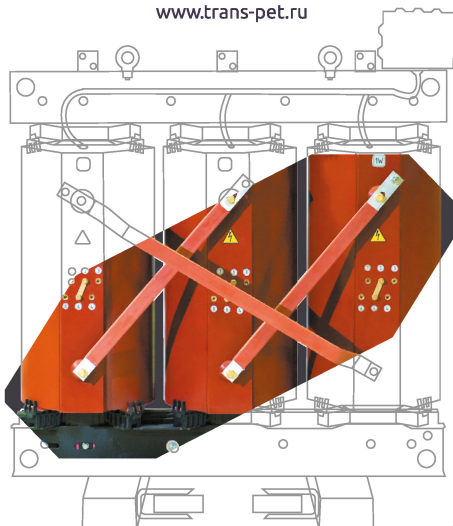
ОФИЦИАЛЬНЫЙ ПРЕДСТАВИТЕЛЬ
ПО САМАРСКОЙ ОБЛАСТИ



ПРОЕКТЭЛЕКТРОТЕХНИКА

ЗАВОД ПО ПРОИЗВОДСТВУ ТРАНСФОРМАТОРОВ

www.trans-pet.ru



Интернет-магазин
www.transformer.online





ЛИСТОВКА А4



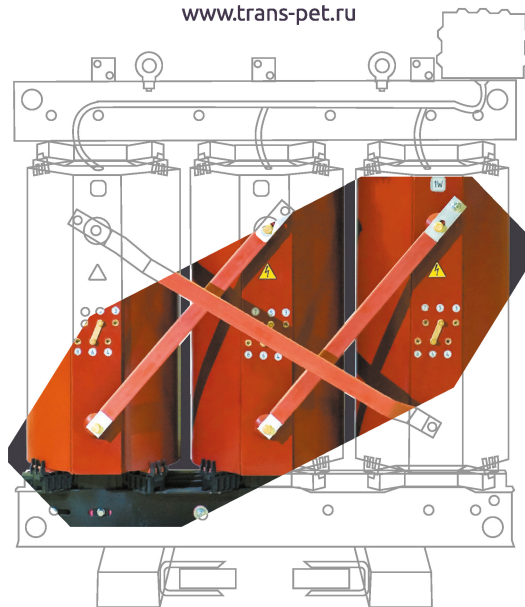
ОФИЦИАЛЬНЫЙ ПРЕДСТАВИТЕЛЬ
ПО САМАРСКОЙ ОБЛАСТИ



Интернет-магазин www.transformer.online

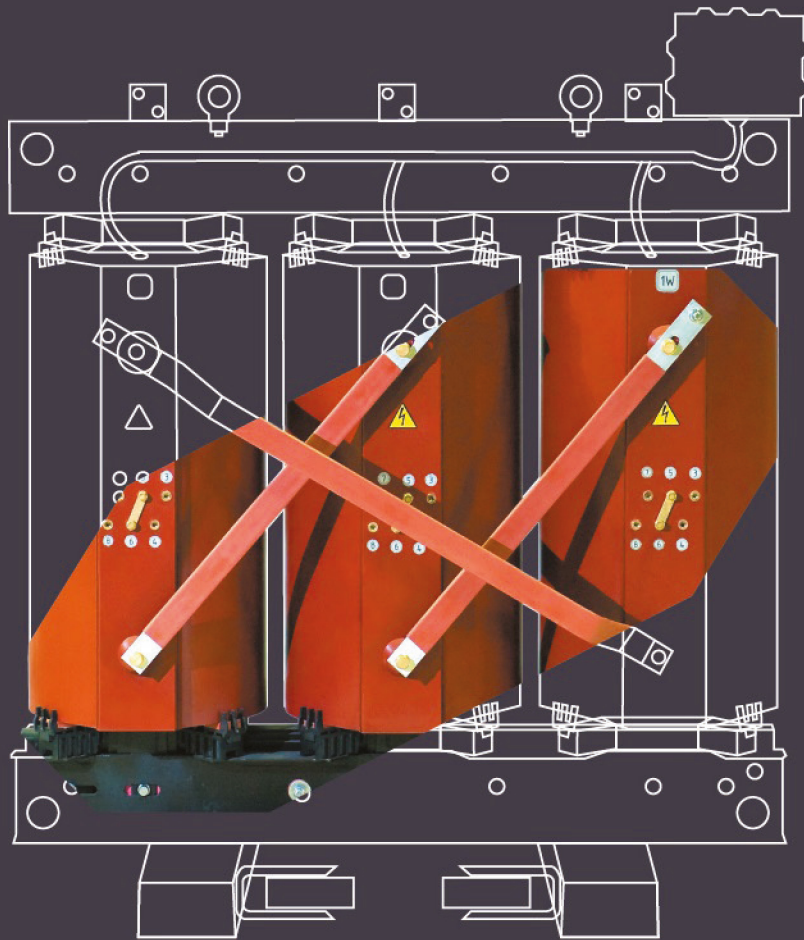
ПРОЕКТЭЛЕКТРОТЕХНИКА ЗАВОД ПО ПРОИЗВОДСТВУ ТРАНСФОРМАТОРОВ

www.trans-pet.ru



 **ПРОЕКТ
ТЕХНИКА**

ПРОЕКТ ЭЛЕКТРОТЕХНИКА



НАКЛЕЙКА НА КАТАЛОГ

180x60

ОФИЦИАЛЬНЫЙ ПРЕДСТАВИТЕЛЬ ПО САМАРСКОЙ ОБЛАСТИ
Интернет-магазин www.transformer.online