



encode.tech

технологии эффективного производства

Гайдлайн





СОДЕРЖАНИЕ

Комбинированный товарный знак	2
Построение охранное поле	3
Фирменные цвета	4
Фирменные шрифты	5
Недопустимое использование	6
Стилеобразующий фирменный элемент	7
Пример использования	8
Визитная карточка именная	9
Презентация мастер-страница	10





КОМБИНИРОВАННЫЙ ТОВАРНЫЙ ЗНАК



При размещении товарного знака на продукции с очень маленькой печатной площадью допускается использование логотипа без дескриптора, а в крайних случаях и без знака. Также в оформлении макетов допустимо использование только графического знака.





ПОСТРОЕНИЕ

За основу сетки построения взята условная величина x , равная расстоянию от графического знака до написания



ОХРАННОЕ ПОЛЕ

Необходимо сохранять свободное пространство вокруг фирменного блока, обеспечивая тем самым чистоту его восприятия. В охранное поле не должны попадать графические или какие-либо другие элементы оформления. Настоящее руководство определяет минимальное значение охранного поля. Запрещено размещать текст или какие-либо графические элементы в минимальной области охранного поля. Расстояние от края макета до товарного знака также не может быть меньше данного значения $2x$.





ФИРМЕННЫЕ ЦВЕТА

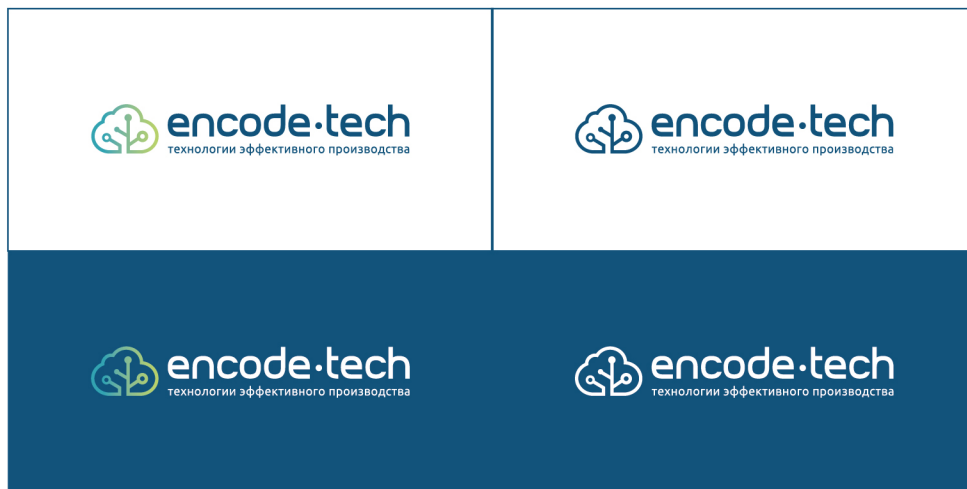
модель CMYK - в полиграфии; модель RGB - видео и интернет; Pantone - при печати чистыми красками

	C	M	Y	K	R	G	B	PANTONE	
основные					УТВЕРДИТЬ ПАНТОН ПО ВЕЕРУ В ТИПОГРАФИИ				
	95	61	30	15	3	63	123	7701 C	#03537B
дополнительные									
	72	15	30	0	59	164	178	7710 C	#3BA4B2
	36	0	70	0	183	210	108	374 C	#B7D26C

Варианты использования:

полноцвет (основной вариант)

шелкография 1 цвет (дополнительный)



Чёрно-белый вариант:

черно-белый вариант
(используется в черно-белых изданиях)

черно-белый процентка чёрного
(при печати ч/б низкого качества - ксерокс, факс и т.д)





ФИРМЕННЫЕ ШРИФТЫ

Для больших объёмов рекламного текста рекомендуется использовать Ubuntu Light. Для небольших текстовых блоков – Ubuntu Regular. Для дескриптора, слоганов, отдельных шрифтовых элементов Ubuntu Medium. Для заголовков Ubuntu Bold. Этот шрифт использован в дескрипторе комбинированного товарного знака.

Ubuntu Bold

АБВГДЕЖЗИКЛМНОПРСТУФХЦЧШЩЪЫЭЮЯ
абвгдежзиклмнопрстуфхцчшщъыэюя
ABCDEFGHIJKLMNOPQRSTUVWXYZ
abcdefghijklmnopqrstuvwxyz
1234567890~!@#\$%^&*()_+ = - : ; / ? . , { }

Ubuntu Medium

АБВГДЕЖЗИКЛМНОПРСТУФХЦЧШЩЪЫЭЮЯ
абвгдежзиклмнопрстуфхцчшщъыэюя
ABCDEFGHIJKLMNOPQRSTUVWXYZ
abcdefghijklmnopqrstuvwxyz
1234567890~!@#\$%^&*()_+ = - : ; / ? . , { }

Ubuntu Light

АБВГДЕЖЗИКЛМНОПРСТУФХЦЧШЩЪЫЭЮЯ
абвгдежзиклмнопрстуфхцчшщъыэюя
ABCDEFGHIJKLMNOPQRSTUVWXYZ
abcdefghijklmnopqrstuvwxyz
1234567890~!@#\$%^&*()_+ = - : ; / ? . , { }

НЕДОПУСТИМОЕ ИСПОЛЬЗОВАНИЕ



Запрещено изменять общие пропорции



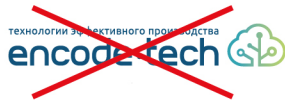
Запрещено как-либо искажать
комбинированный товарный знак



Запрещено размещать знак под углом



Запрещено использовать оформительские
эффекты (обводки, тени и т. д.).



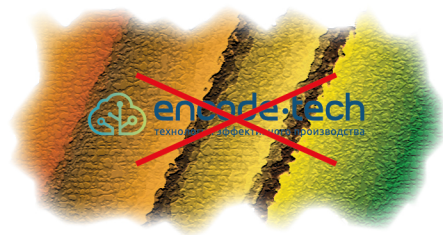
Запрещено изменять пропорции
и расположение элементов
комбинированного товарного знака
относительно друг друга, кроме
оговоренных в ББ



Запрещено как-либо изменять цвета
в комбинированном товарном знаке, кроме
вариантов, оговоренных в ББ



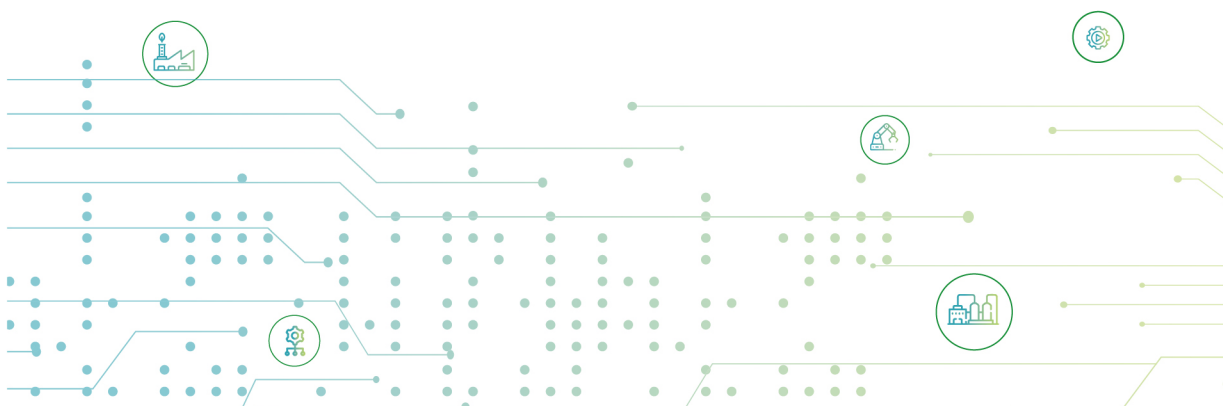
Запрещено использовать позитивный
цветной товарный знак на фоне яркостью
более 50%



Запрещено размещать
полноцветный товарный знак
на пёстром фоне

СТИЛЕОБРАЗУЮЩИЙ ФИРМЕННЫЙ ЭЛЕМЕНТ

Основной фирменный фоновый элемент, который может быть использован как сегментом, так и целиком, с иконками и без них





ПРИМЕР ИСПОЛЬЗОВАНИЯ



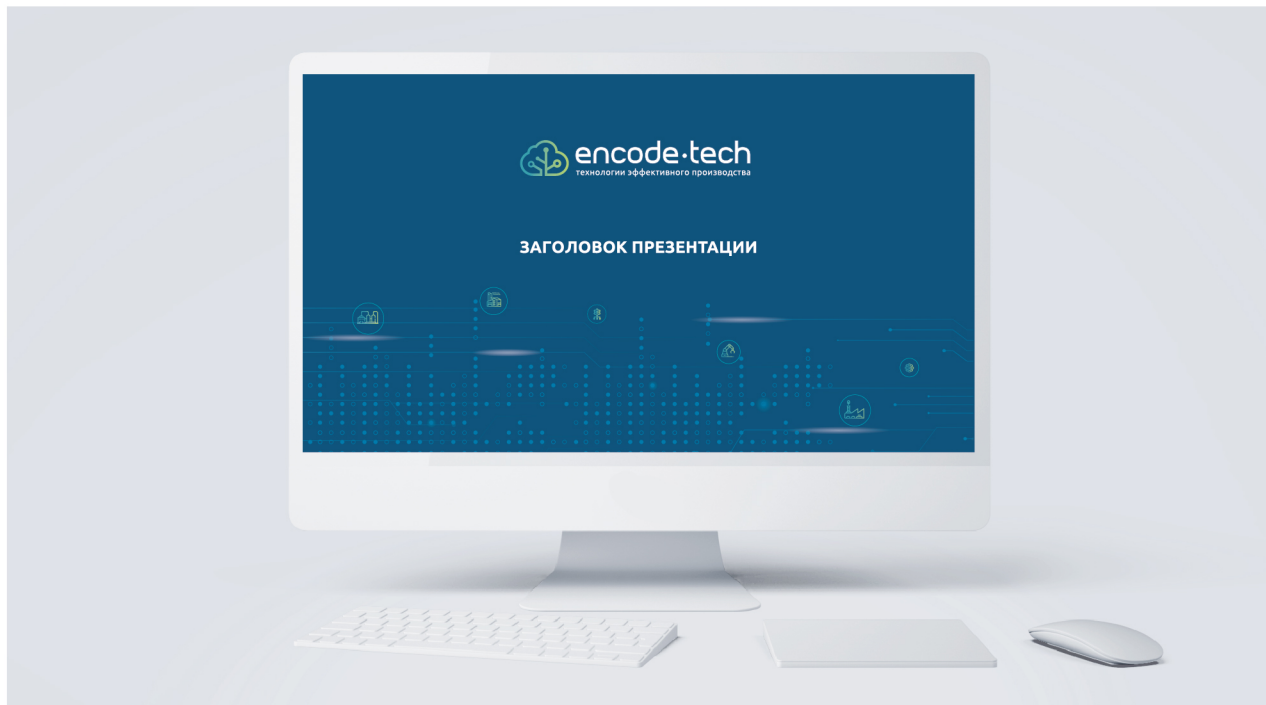


ВИЗИТНАЯ КАРТОЧКА ИМЕННАЯ



Презентация мастер-страница

Пример оформления титульного листа



Пример оформления колонтитула

